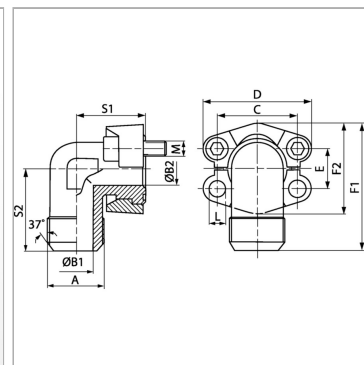


Характеристики

Модель	Фланцевый адаптер SAE
Дополнение к модели	Ковка
Конструкция	Угол 90°
Норма	SAE J 518 C ISO 6162
Материал	S355J2G3 (ST52.3)
Защита поверхности	Гальваническое покрытие



Информация о продукте

Серия давления	3000 PSI
PВ	200 bar
Типоразмер	1.1/2"
C	69.9 mm
S1	76 mm
F2	82.2 mm
F1	117.1 mm
D	94 mm

D	94 mm
B2	38 mm
B1	27.5 mm
A	UN 1.5/8" -12
S2	76 mm
E	35.7 mm
Винты	(4x) UNC 1/2 x 1.3/4
L	13.5 mm

Серия: LL = очень легкая L = легкая S = тяжелая

PВ = макс. рабочее давление

Указания

Указанное максимальное рабочее давление относится к фланцу! Фактическое рабочее давление определяется трубой (толщиной стенок) и ее качеством!

Комплект поставки

С 2 полуфланцами, комплектом винтов и кольцом круглого сечения