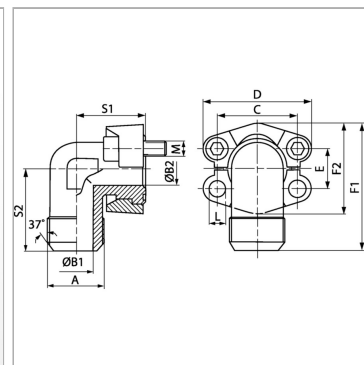


Характеристики

Модель	Фланцевый адаптер SAE
Дополнение к модели	Ковка
Конструкция	Угол 90°
Норма	SAE J 518 C ISO 6162
Материал	S355J2G3 (ST52.3)
Защита поверхности	Гальваническое покрытие



Информация о продукте

Серия давления	3000 PSI
PВ	250 bar
Типоразмер	1.1/4"
C	58.7 mm
S1	50 mm
F1	85.3 mm
F2	72.6 mm

D	79 mm
B2	31 mm
B1	27.5 mm
A	UN 1.5/8" -12
S2	59 mm
E	30.2 mm
Винты	(4x) UNC 7/16 x 1.1/2

Серия: LL = очень легкая L = легкая S = тяжелая

PВ = макс. рабочее давление

Указания

Указанное максимальное рабочее давление относится к фланцу! Фактическое рабочее давление определяется трубой (толщиной стенок) и ее качеством!

Комплект поставки

С 2 полуфланцами, комплектом винтов и кольцом круглого сечения