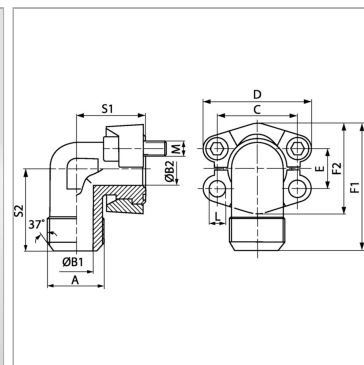


Характеристики

Модель	Фланцевый адаптер SAE
Дополнение к модели	Ковка
Конструкция	Угол 90°
Норма	SAE J 518 C ISO 6162
Серия давления	3000 psi
Материал	S355J2G3 (ST52.3)
Защита поверхности	Гальваническое покрытие



Информация о продукте

PВ	315 bar
Типоразмер	1"
S2	50 mm
E	26.2 mm
S1	45 mm
F1	79.2 mm

B2	24 mm
B1	27.5 mm
A	UN 1.5/8" -12
М метр.	M 10 x 30
М unc	3/8" x 1.1/2"
L	10.7 mm

PВ = макс. Рабочее давление (бар)

Указания

Указанное максимальное рабочее давление относится к фланцу! Фактическое рабочее давление определяется трубой (толщиной стенок) и ее качеством! Рекомендуемые винты приводятся в столбцах М (метр) или М (unc).

Комплект поставки

Только фланец