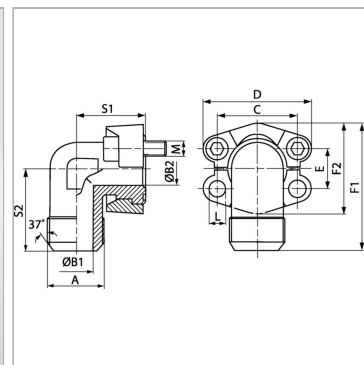


Характеристики

Модель	Фланцевый адаптер SAE
Дополнение к модели	Ковка
Конструкция	Угол 90°
Норма	SAE J 518 C ISO 6162
Серия давления	3000 psi
Материал	S355J2G3 (ST52.3)
Защита поверхности	Гальваническое покрытие



Информация о продукте

PВ	350 bar
Типоразмер	3/4"
S2	45 mm
S1	42 mm
E	22.2 mm
F1	70.9 mm

B2	19 mm
B1	15.5 mm
A	UNF 1.1/16" -12
М метр.	M 10 x 30
М unc	3/8" x 1.1/2"
L	10.7 mm

PВ = макс. Рабочее давление (бар)

Указания

Указанное максимальное рабочее давление относится к фланцу! Фактическое рабочее давление определяется трубой (толщиной стенок) и ее качеством! Рекомендуемые винты приводятся в столбцах М (метр) или М (unc).

Комплект поставки

Только фланец