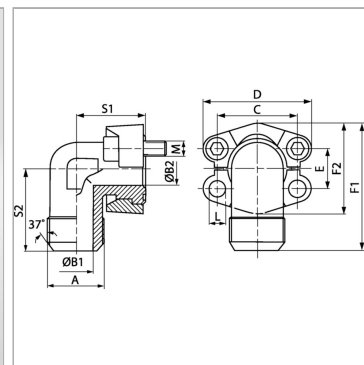


Характеристики

Модель	Фланцевый адаптер SAE
Дополнение к модели	Ковка
Конструкция	Угол 90°
Норма	SAE J 518 C ISO 6162
Серия давления	3000 psi
Материал	S355J2G3 (ST52.3)
Защита поверхности	Гальваническое покрытие



Информация о продукте

PB	350 bar
Типоразмер	1/2"
S2	38 mm
S1	38 mm
E	17.5 mm
F1	60.8 mm

B2	13 mm
B1	9.9 mm
A	UNF 3/4" -16
М метр.	M 8 x 25
М unc	5/16" x 1.1/4"
L	8.7 mm

PB = макс. Рабочее давление (бар)

Указания

Указанное максимальное рабочее давление относится к фланцу! Фактическое рабочее давление определяется трубой (толщиной стенок) и ее качеством! Рекомендуемые винты приводятся в столбцах М (метр) или М (unc).

Комплект поставки

Только фланец