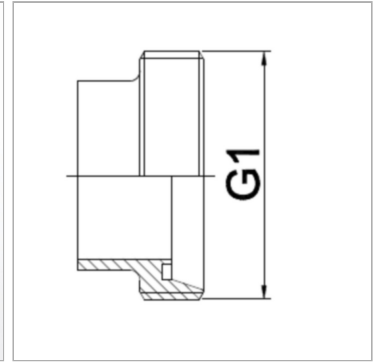


Характеристики

Область применения	Присоединительная арматура для металлических шлангов
Соединение 1	Резьбовой штуцер, форма SC, с наружной резьбой Rd
Форма уплотнения 1	коническое уплотнение с уплотнительным кольцом
Конструкция	прямые
Материал	нержавеющая сталь
Норма	DIN 11851 DIN 405-1



Информация о продукте

DN	125
G1	Rd 160 x 1/4"

G1	Rd 160 x 1/4"
PN (бар)	16

DN = номинальный диаметр, номинальный внутренний диаметр

Указания

Тип соединения LMH VA поставляется без уплотнительного кольца.

Указание по заказу

Другие варианты исполнения по запросу