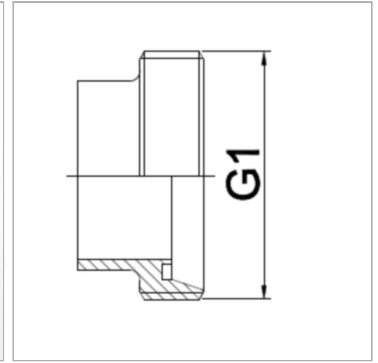


Характеристики

| | |
|---------------------------|--|
| Область применения | Присоединительная арматура для металлических шлангов |
| Соединение 1 | Резьбовой штуцер, форма SC, с наружной резьбой Rd |
| Форма уплотнения 1 | коническое уплотнение с уплотнительным кольцом |
| Конструкция | прямые |
| Материал | нержавеющая сталь |
| Норма | DIN 11851 DIN 405-1 |



Информация о продукте

| | |
|-----------|---------------|
| DN | 80 |
| G1 | Rd 110 x 1/4" |

| | |
|-----------------|---------------|
| G1 | Rd 110 x 1/4" |
| PN (бар) | 25 |

DN = номинальный диаметр, номинальный внутренний диаметр

Указания

Тип соединения LMH VA поставляется без уплотнительного кольца.

Указание по заказу

Другие варианты исполнения по запросу