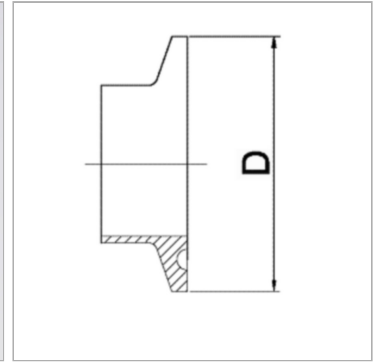


Характеристики

Область применения	Присоединительная арматура для металлических шлангов
Применение	Use in the food-, chemical and pharmaceutical areas
Соединение 1	Быстросъемный штуцер
Форма уплотнения 1	Уплотнение кольцом круглого сечения
Конструкция	прямые
Материал	нержавеющая сталь
Норма	DIN 32676



Информация о продукте

DN	40	PN (бар)	25
PN (бар)	25	D	50.5 mm

DN = номинальный диаметр, номинальный внутренний диаметр

Указания

Допустимые показатели высокого давления рассчитаны при использовании соответствующих зажимов и уплотнительных материалов для диапазона температуры от -10 °C до 140 °C.

Указание по заказу

Другие варианты исполнения по запросу