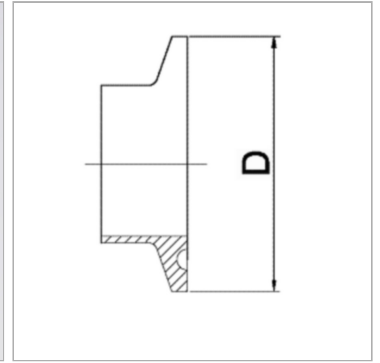


### Характеристики

<b>Область применения</b>	Присоединительная арматура для металлических шлангов
<b>Применение</b>	Use in the food-, chemical and pharmaceutical areas
<b>Соединение 1</b>	Быстросъемный штуцер
<b>Форма уплотнения 1</b>	Уплотнение кольцом круглого сечения
<b>Конструкция</b>	прямые
<b>Материал</b>	нержавеющая сталь
<b>Норма</b>	DIN 32676



### Информация о продукте

<b>DN</b>	20	<b>PN (бар)</b>	25
<b>PN (бар)</b>	25	<b>D</b>	34 mm

*DN = номинальный диаметр, номинальный внутренний диаметр*

### Указания

Допустимые показатели высокого давления рассчитаны при использовании соответствующих зажимов и уплотнительных материалов для диапазона температуры от -10 °C до 140 °C.

### Указание по заказу

Другие варианты исполнения по запросу