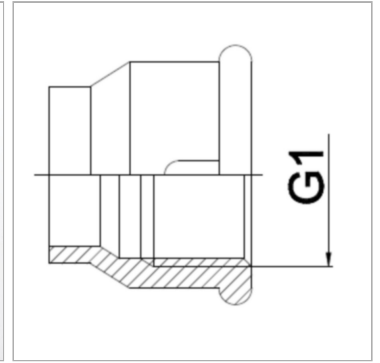


Соединение ... IR, литейная оловянно-цинковая бронза

Обновлено: 04.28.24

Характеристики

| | |
|---------------------------|---|
| Применение | паяная конструкция с термостойкостью до 200 °С |
| Область применения | Присоединительная арматура для металлических шлангов |
| Соединение 1 | Резьбовая муфта с цилиндрической, дюймовой внутренней резьбой |
| Конструкция | прямые |
| Материал | Литейная оловянно-цинковая бронза |
| Норма | DIN EN 10226 / ISO 7-1 |



Информация о продукте

DN 13**G1** Rp 1/2"*DN = номинальный диаметр, номинальный внутренний диаметр*

Указание по заказу

Другие варианты исполнения по запросу