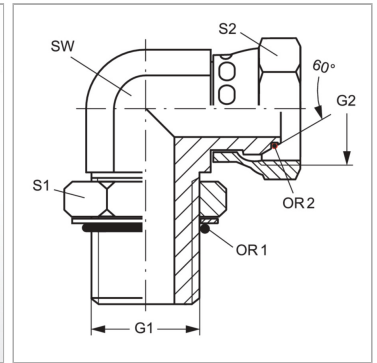
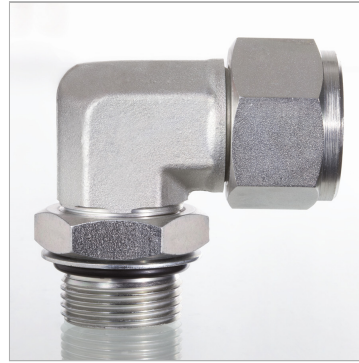


Характеристики

Конструкция	Угол 90°
Модель	Ввертный штуцер с регулировкой положения
Форма уплотнения 1	Форма G
Соединение 1	Наружная резьба BSP, цилиндрическая
Форма уплотнения 2	Наружный конус 60° с кольцом круглого сечения
Соединение 2	Гаечная резьба BSP
Материал	Сталь
Защита поверхности	Гальваническое покрытие



Информация о продукте

G1	G 3/8" -19
G2	G 1/4" -19
SW	19 mm
S1	17

S1	17
S2	24
OR1	13,94 x 2,62
OR2	6,5 x 1,0

SW, S1, S2, S3 = размер под ключ