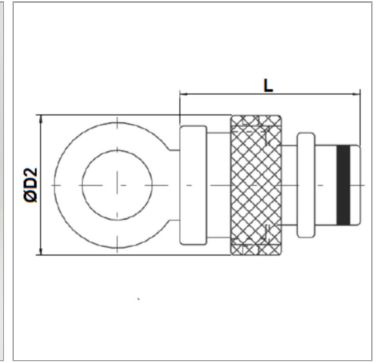


Характеристики

Соединение 1	Вставное соединение
Модель	Концевая деталь
Материал	Сталь
Защита поверхности	Гальваническое покрытие



Информация о продукте

DN*	6
Размер	4
Дюймы	1/4"
Ø D2	18 mm

Ø D2	18 mm
Для шланга	2 ST / 4 SP
L	41 mm
Макс. рабочее давление	450 bar