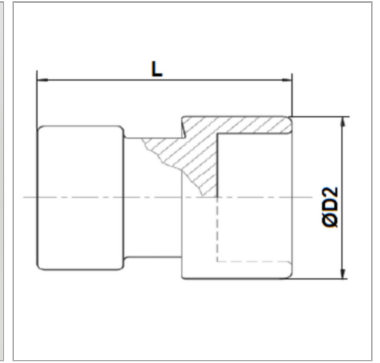
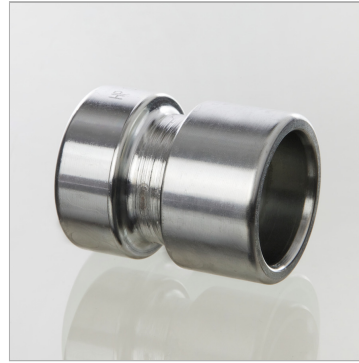


Характеристики

Соединение 1	Вставная втулка
Модель	Концевая деталь
Материал	Сталь
Защита поверхности	Гальваническое покрытие



Информация о продукте

DN*	6
Размер	4
Дюймы	1/4"
Ø D2	16 mm

Ø D2	16 mm
Для шланга	2 ST / 4 SP
L	25 mm
Макс. рабочее давление	450 bar