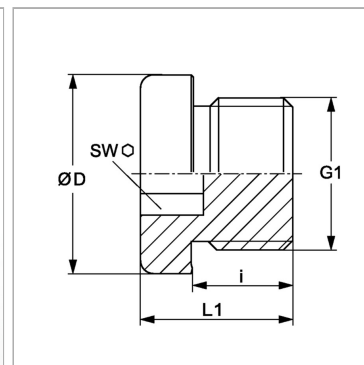


Характеристики

Конструкция	прямые
Модель	Резьбовая заглушка с внутренним шестигранником
Форма уплотнения 1	Форма В
Соединение 1	Наружная резьба BSP, цилиндрическая
Материал	нержавеющая сталь



Информация о продукте

G1	G 3/8" -19
Ø D	22 mm
i	12 mm

i	12 mm
SW	8 mm
L1	17 mm

PN = Номинальное давление (бар)

PB = макс. Рабочее давление (бар)