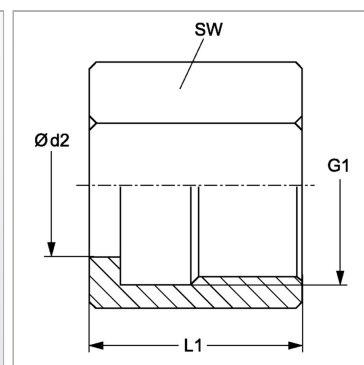
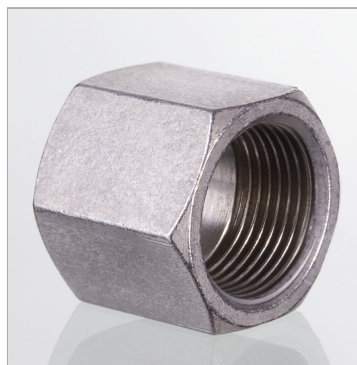


Характеристики

| | |
|---------------------------|---|
| Модель | Накидная гайка для соединения с отбортовкой 10° |
| Материал | Сталь |
| Защита поверхности | Гальваническое покрытие |



Информация о продукте

| | |
|------------------------------|----------|
| Серия | L |
| Рабочее давление, бар | PN 160 |
| Ø d2 | 42 mm |
| G1 | M 52 x 2 |

| | |
|-------------------------|----------|
| G1 | M 52 x 2 |
| Наружный Ø трубы | 42 mm |
| SW | 60 mm |
| L1 | 28 mm |

Серия: LL = очень легкая; L = легкая; S = тяжелая

PN = Номинальное давление (бар)

PB = макс. Рабочее давление (бар)

Ø d2 = наружный диаметр трубы