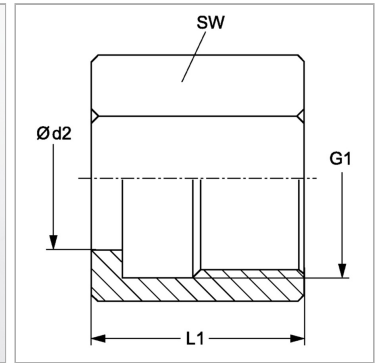
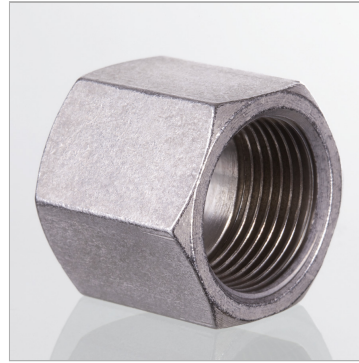


Характеристики

Модель	Накидная гайка для соединения с отбортовкой 10°
Материал	Сталь
Защита поверхности	Гальваническое покрытие



Информация о продукте

Серия	S
Рабочее давление, бар	PN 315
Ø d2	38 mm
G1	M 52 x 2

G1	M 52 x 2
Наружный Ø трубы	38 mm
SW	60 mm
L1	46 mm

Серия: LL = очень легкая; L = легкая; S = тяжелая

PN = Номинальное давление (бар)

PB = макс. Рабочее давление (бар)

Ø d2 = наружный диаметр трубы