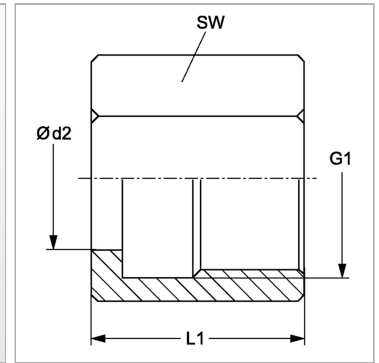
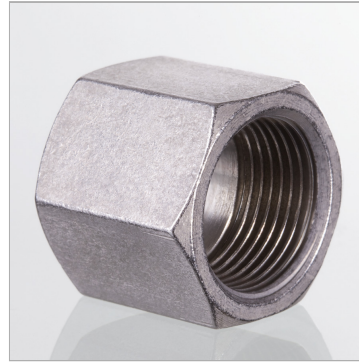


Характеристики

Модель	Накидная гайка для соединения с отбортовкой 10°
Материал	Сталь
Защита поверхности	Гальваническое покрытие



Информация о продукте

Серия	S
Рабочее давление, бар	PN 400
Ø d2	20 mm
G1	M 30 x 2

G1	M 30 x 2
Наружный Ø трубы	20 mm
SW	36 mm
L1	30.5 mm

Серия: LL = очень легкая; L = легкая; S = тяжелая

PN = Номинальное давление (бар)

PB = макс. Рабочее давление (бар)

Ø d2 = наружный диаметр трубы