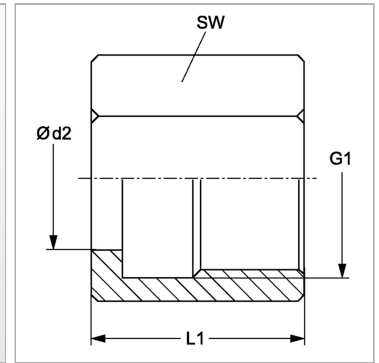
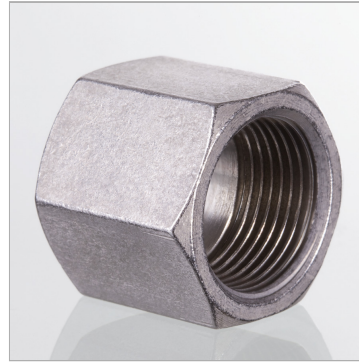


Характеристики

Модель	Накидная гайка для соединения с отбортовкой 10°
Материал	Сталь
Защита поверхности	Гальваническое покрытие



Информация о продукте

Серия	L
Рабочее давление, бар	PN 315
Ø d2	18 mm
G1	M 26 x 1,5

G1	M 26 x 1,5
Наружный Ø трубы	18 mm
SW	32 mm
L1	21.3 mm

Серия: LL = очень легкая; L = легкая; S = тяжелая

PN = Номинальное давление (бар)

PB = макс. Рабочее давление (бар)

Ø d2 = наружный диаметр трубы