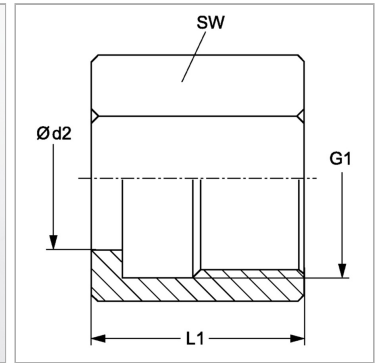
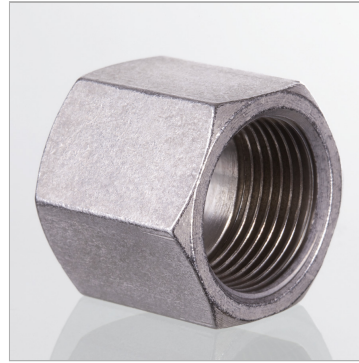


Характеристики

Соединение 1	Метрическая гаечная резьба
Модель	Накидная гайка для соединения с отбортовкой
Материал	нержавеющая сталь



Информация о продукте

Серия	S
Рабочее давление, бар	PN 400
Для наружного Ø трубы	16 mm
G1	M 24 x 1,5

G1	M 24 x 1,5
Ø d2	18.6 mm
SW	30 mm
L1	26.5 mm

Серия: LL = очень легкая; L = легкая; S = тяжелая

PN = Номинальное давление (бар)

PB = макс. Рабочее давление (бар)

Указания

Указания по монтажу, установке, нагрузке давлением и допустимым рабочим температурам представлены в технической информации для резьбовых трубных соединений.