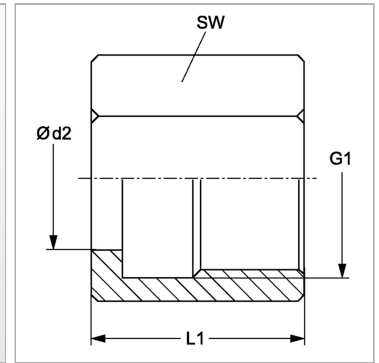
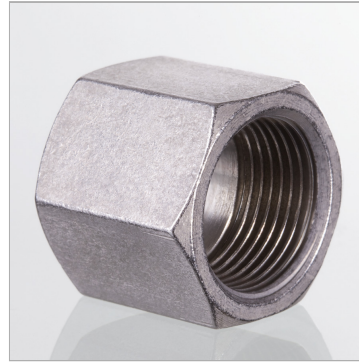


Характеристики

Соединение 1	Метрическая гаечная резьба
Модель	Накидная гайка для соединения с отбортовкой
Материал	нержавеющая сталь



Информация о продукте

Серия	S
Рабочее давление, бар	PN 630
Для наружного Ø трубы	14 mm
G1	M 22 x 1,5

G1	M 22 x 1,5
Ø d2	17.7 mm
SW	27 mm
L1	24 mm

Серия: LL = очень легкая; L = легкая; S = тяжелая

PN = Номинальное давление (бар)

PB = макс. Рабочее давление (бар)

Указания

Указания по монтажу, установке, нагрузке давлением и допустимым рабочим температурам представлены в технической информации для резьбовых трубных соединений.