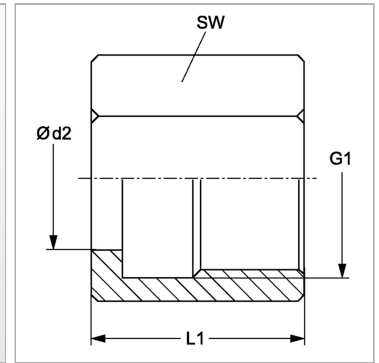
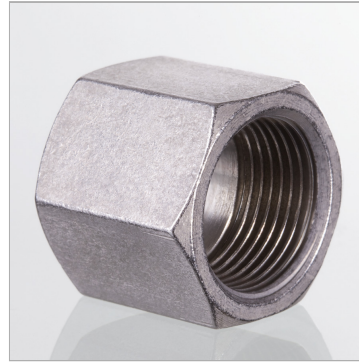


Характеристики

| | |
|---------------------------|---|
| Модель | Накидная гайка для соединения с отбортовкой 10° |
| Материал | Сталь |
| Защита поверхности | Гальваническое покрытие |



Информация о продукте

| | |
|------------------------------|------------|
| Серия | L |
| Рабочее давление, бар | PN 315 |
| Ø d2 | 12 mm |
| G1 | M 18 x 1,5 |

| | |
|-------------------------|------------|
| G1 | M 18 x 1,5 |
| Наружный Ø трубы | 12 mm |
| SW | 22 mm |
| L1 | 18.8 mm |

Серия: LL = очень легкая; L = легкая; S = тяжелая

PN = Номинальное давление (бар)

PB = макс. Рабочее давление (бар)

Ø d2 = наружный диаметр трубы