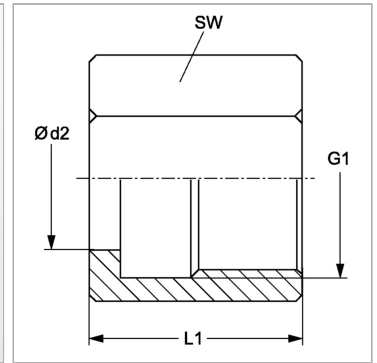
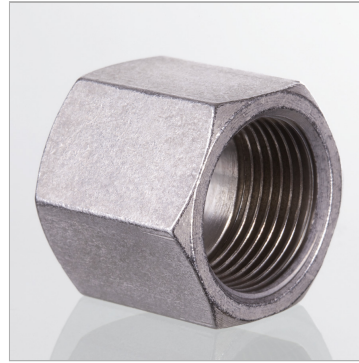


### Характеристики

|                           |   |
|---------------------------|---|
| <b>Модель</b>             | Накидная гайка для соединения с отбортовкой 10° |
| <b>Материал</b>           | Сталь   |
| <b>Защита поверхности</b> | Гальваническое покрытие                         |



### Информация о продукте

|                              |            |
|------------------------------|------------|
| <b>Серия</b>                 | L          |
| <b>Рабочее давление, бар</b> | PN 315     |
| <b>Ø d2</b>                  | 10 mm      |
| <b>G1</b>                    | M 16 x 1,5 |

|                         |            |
|-------------------------|------------|
| <b>G1</b>               | M 16 x 1,5 |
| <b>Наружный Ø трубы</b> | 10 mm      |
| <b>SW</b>               | 19 mm      |
| <b>L1</b>               | 18.8 mm    |

Серия: LL = очень легкая; L = легкая; S = тяжелая

PN = Номинальное давление (бар)

PB = макс. Рабочее давление (бар)

Ø d2 = наружный диаметр трубы