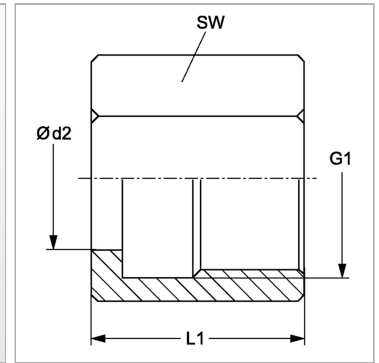
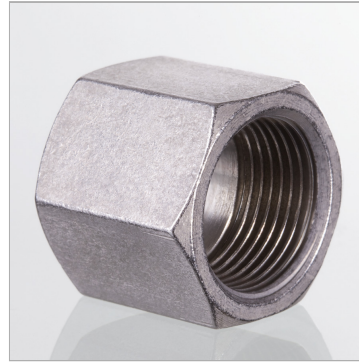


Характеристики

Модель	Накидная гайка для соединения с отбортовкой 10°
Материал	Сталь
Защита поверхности	Гальваническое покрытие



Информация о продукте

Серия	S
Рабочее давление, бар	PN 630
Ø d2	10 mm
G1	M 18 x 1,5

G1	M 18 x 1,5
Наружный Ø трубы	10 mm
SW	24 mm
L1	21.5 mm

Серия: LL = очень легкая; L = легкая; S = тяжелая

PN = Номинальное давление (бар)

PB = макс. Рабочее давление (бар)

Ø d2 = наружный диаметр трубы