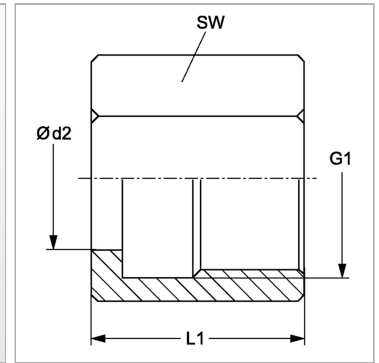
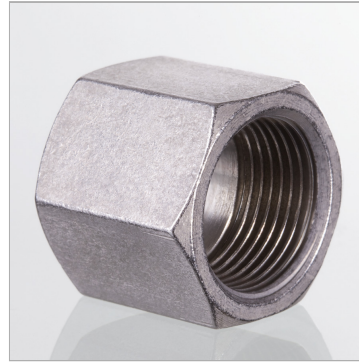


### Характеристики

<b>Модель</b>	Накидная гайка для соединения с отбортовкой 10°
<b>Материал</b>	Сталь
<b>Защита поверхности</b>	Гальваническое покрытие



### Информация о продукте

<b>Серия</b>	L
<b>Рабочее давление, бар</b>	PN 315
<b>Ø d2</b>	8 mm
<b>G1</b>	M 14 x 1,5

<b>G1</b>	M 14 x 1,5
<b>Наружный Ø трубы</b>	8 mm
<b>SW</b>	17 mm
<b>L1</b>	17.8 mm

Серия: LL = очень легкая; L = легкая; S = тяжелая

PN = Номинальное давление (бар)

PB = макс. Рабочее давление (бар)

Ø d2 = наружный диаметр трубы