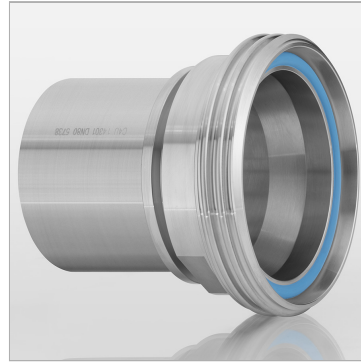


Резьбовое соединение для молокопроводов AG, с гладкими штуцерами, нерж. сталь

Обновлено: 05.05.24

Характеристики

Область применения	Пищевая промышленность
Конструкция	прямые
Форма уплотнения 1	коническое уплотнение с уплотнительным кольцом
Соединение 1	Резьбовой штуцер, форма SC, с наружной резьбой Rd
Материал	Stainless steel 1.4301
Норма	DIN 11851 DIN 405-1



Информация о продукте

DN	50
G1	Rd 78 x 1/6"

G1	Rd 78 x 1/6"
PN (бар)	25

DN = номинальный диаметр, номинальный внутренний диаметр