

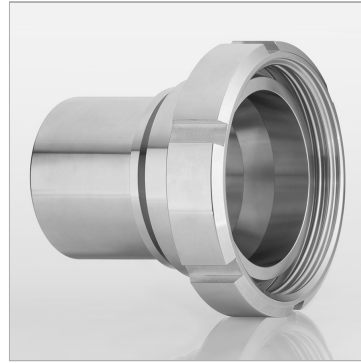
## Резьбовое соединение для молокопроводов с коническими штуцерами, с гладкими штуцерами, нерж.

Обновлено: 05.05.24

### Сталь

#### Характеристики

<b>Область применения</b>	Пищевая промышленность
<b>Конструкция</b>	прямые
<b>Форма уплотнения 1</b>	Наружный конус
<b>Соединение 1</b>	Конический штуцер, форма SD, с шлицевой накидной гайкой, форма F
<b>Материал</b>	Stainless steel 1.4301
<b>Норма</b>	DIN 11851 DIN 405-1



#### Информация о продукте

<b>DN</b>	50
<b>G1</b>	Rd 78 x 1/6"

<b>G1</b>	Rd 78 x 1/6"
<b>PN (бар)</b>	25

DN = номинальный диаметр, номинальный внутренний диаметр