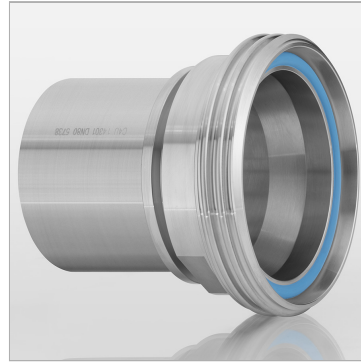


Резьбовое соединение для молокопроводов AG, с гладкими штуцерами, нерж. сталь

Обновлено: 05.05.24

Характеристики

| | |
|---------------------------|---|
| Область применения | Пищевая промышленность |
| Конструкция | прямые |
| Форма уплотнения 1 | коническое уплотнение с уплотнительным кольцом |
| Соединение 1 | Резьбовой штуцер, форма SC, с наружной резьбой Rd |
| Материал | Stainless steel 1.4301 |
| Норма | DIN 11851 DIN 405-1 |



Информация о продукте

| | |
|-----------|--------------|
| DN | 38 |
| G1 | Rd 65 x 1/6" |

| | |
|-----------------|--------------|
| G1 | Rd 65 x 1/6" |
| PN (бар) | 40 |

DN = номинальный диаметр, номинальный внутренний диаметр