

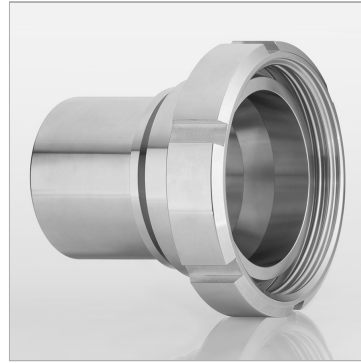
Резьбовое соединение для молокопроводов с коническими штуцерами, с гладкими штуцерами, нерж.

Обновлено: 05.05.24

Сталь

Характеристики

Область применения	Пищевая промышленность
Конструкция	прямые
Форма уплотнения 1	Наружный конус
Соединение 1	Конический штуцер, форма SD, с шлицевой накидной гайкой, форма F
Материал	Stainless steel 1.4301
Норма	DIN 11851 DIN 405-1



Информация о продукте

DN	38
G1	Rd 65 x 1/6"

G1	Rd 65 x 1/6"
PN (бар)	40

DN = номинальный диаметр, номинальный внутренний диаметр