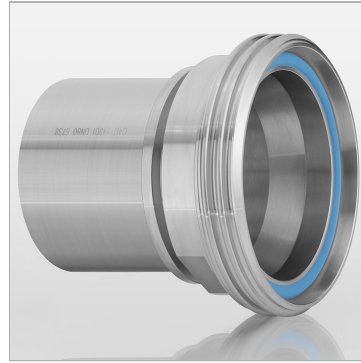


## Резьбовое соединение для молокопроводов AG, с гладкими штуцерами, нерж. сталь

Обновлено: 05.05.24

### Характеристики

<b>Область применения</b>	Пищевая промышленность
<b>Конструкция</b>	прямые
<b>Форма уплотнения 1</b>	коническое уплотнение с уплотнительным кольцом
<b>Соединение 1</b>	Резьбовой штуцер, форма SC, с наружной резьбой Rd
<b>Материал</b>	Stainless steel 1.4301
<b>Норма</b>	DIN 11851 DIN 405-1



### Информация о продукте

<b>DN</b>	100
<b>G1</b>	Rd 130 x 1/4"

<b>G1</b>	Rd 130 x 1/4"
<b>PN (бар)</b>	25

DN = номинальный диаметр, номинальный внутренний диаметр