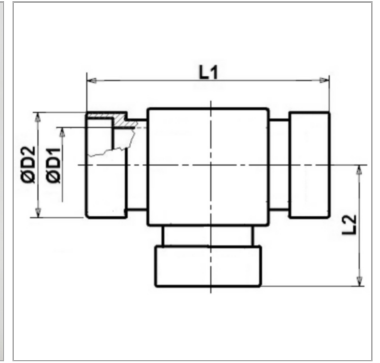


Характеристики

| | |
|---------------------------|-------------------------|
| Соединение 1 - 3 | Вставная втулка |
| Модель | Соединители |
| Конструкция | T-образная форма |
| Материал | Сталь |
| Защита поверхности | Гальваническое покрытие |



Информация о продукте

| | |
|-------------------|-------------|
| Для шланга | 2 ST / 4 SP |
| DN* | 31 |
| Размер | 20 |
| Дюймы | 1.1/4" |
| Ø D2 | 39.8 mm |

| | |
|-------------------------------|---------|
| Ø D2 | 39.8 mm |
| Ø D1 | 24 mm |
| L2 | 65 mm |
| L1 | 123 mm |
| Макс. рабочее давление | 210 bar |