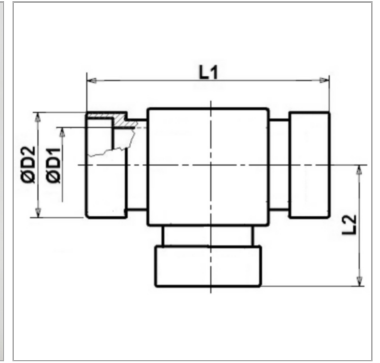


Характеристики

Соединение 1 - 3	Вставная втулка
Модель	Соединители
Конструкция	T-образная форма
Материал	Сталь
Защита поверхности	Гальваническое покрытие



Информация о продукте

Для шланга	2 ST / 4 SP
DN*	6
Размер	4
Дюймы	1/4"
Ø D1	4 mm

Ø D1	4 mm
Ø D2	16 mm
L2	32 mm
L1	65 mm
Макс. рабочее давление	450 bar