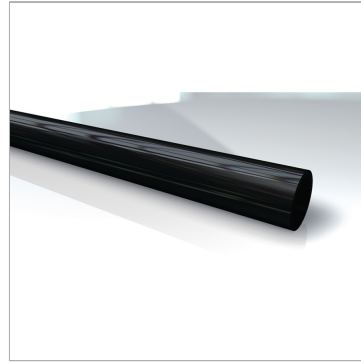


Характеристики

Область применения	Управляющие трубопроводы в гидравлических и пневматических системах Строительство резервуаров и приборостроение Лабораторное оборудование
Особые признаки	Стойкость к температурам и атмосферным воздействиям Малый вес
Внутренний слой	Полиэтилен
Вставка	нет
Наружный слой	Полиэтилен
Цвет	черный
Температура min.	-10 °C
Температура макс.	60 °C
Рабочие среды	Минеральное масло Консистентная смазка . Топливо Стойкость к водным растворам кислот, щелочей и солей, а также к большинству растворителей



Информация о продукте

only per spool	✓
Внутренний Ø ном.	12 mm
Наружный Ø	15 mm
Толщина стенок	1.5 mm

блок	Reel
ВД* при 20°C	7 bar
Мин. радиус изгиба	90 mm
Длина рулона	100 m

ВД = рабочее давление

Указания

От 20 °C учитывать коэффициент уменьшения давления.

(Макс. рабочее давление = рабочее давление x коэффициент).

Темп.: 20 °C / 30 °C / 40 °C / 50 °C / 60 °C

Козф.: 1,00 / 0,83 / 0,72 / 0,64 / 0,57