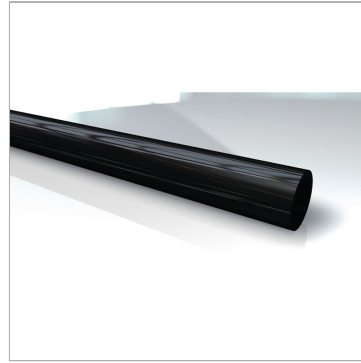


Характеристики

| | |
|---------------------------|---|
| Область применения | Управляющие трубопроводы в гидравлических и пневматических системах Строительство резервуаров и приборостроение Лабораторное оборудование |
| Особые признаки | Стойкость к температурам и атмосферным воздействиям Малый вес |
| Внутренний слой | Полиэтилен |
| Вставка | нет |
| Наружный слой | Полиэтилен |
| Цвет | черный |
| Температура min. | -10 °C |
| Температура макс. | 60 °C |
| Рабочие среды | Минеральное масло Консистентная смазка . Топливо Стойкость к водным растворам кислот, щелочей и солей, а также к большинству растворителей |



Информация о продукте

| | |
|--------------------------|-------|
| only per spool | ✓ |
| Внутренний Ø ном. | 10 mm |
| Наружный Ø | 12 mm |
| Толщина стенок | 1 mm |

| | |
|---------------------------|-------|
| блок | Reel |
| ВД* при 20°C | 5 bar |
| Мин. радиус изгиба | 85 mm |
| Длина рулона | 100 m |

ВД = рабочее давление

Указания

От 20 °C учитывать коэффициент уменьшения давления.
(Макс. рабочее давление = рабочее давление x коэффициент).
Темп.: 20 °C / 30 °C / 40 °C / 50 °C / 60 °C
Коеф.: 1,00 / 0,83 / 0,72 / 0,64 / 0,57