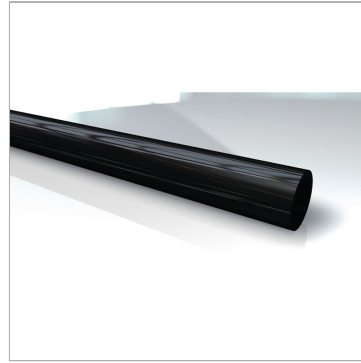


### Характеристики

<b>Область применения</b>	Управляющие трубопроводы в гидравлических и пневматических системах Строительство резервуаров и приборостроение Лабораторное оборудование
<b>Особые признаки</b>	Стойкость к температурам и атмосферным воздействиям Малый вес
<b>Внутренний слой</b>	Полиэтилен
<b>Вставка</b>	нет
<b>Наружный слой</b>	Полиэтилен
<b>Цвет</b>	черный
<b>Температура min.</b>	-10 °C
<b>Температура макс.</b>	60 °C
<b>Рабочие среды</b>	Минеральное масло Консистентная смазка . Топливо Стойкость к водным растворам кислот, щелочей и солей, а также к большинству растворителей



### Информация о продукте

<b>only per spool</b>	✓
<b>Внутренний Ø ном.</b>	5 mm
<b>Наружный Ø</b>	8 mm
<b>Толщина стенок</b>	1.5 mm

<b>блок</b>	Reel
<b>ВД* при 20°C</b>	13 bar
<b>Мин. радиус изгиба</b>	40 mm
<b>Длина рулона</b>	100 m

*ВД = рабочее давление*

### Указания

От 20 °C учитывать коэффициент уменьшения давления.  
(Макс. рабочее давление = рабочее давление x коэффициент).  
Темп.: 20 °C / 30 °C / 40 °C / 50 °C / 60 °C  
Коеф.: 1,00 / 0,83 / 0,72 / 0,64 / 0,57