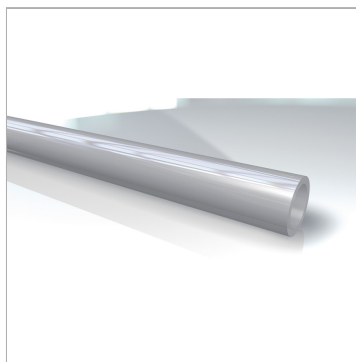


### Характеристики

|                           |   |
|---------------------------|---|
| <b>Область применения</b> | Управляющие трубопроводы в гидравлических и пневматических системах<br>Автомобильная техника<br>Лабораторная техника и пищевая промышленность |
| <b>Особые признаки</b>    | Стойкость к температурам и атмосферным воздействиям<br>Малый вес  |
| <b>Внутренний слой</b>    | Полиамид (РА)   |
| <b>Вставка</b>            | нет   |
| <b>Наружный слой</b>      | Полиамид (РА)   |
| <b>Цвет</b>               | прозрачный  |
| <b>Температура min.</b>   | -60 °C  |
| <b>Температура макс.</b>  | 100 °C  |
| <b>Область температур</b> | Температурные пики до 120°C   |
| <b>Рабочие среды</b>      | Минеральное масло<br>Консистентная смазка .<br>Топливо<br>Стойкость к водным растворам кислот, щелочей и солей                                |



### Информация о продукте

|                          |       |
|--------------------------|-------|
| <b>only per spool</b>    | ✓     |
| <b>Внутренний Ø ном.</b> | 6 mm  |
| <b>Наружный Ø ном.</b>   | 10 mm |
| <b>Толщина стенок</b>    | 2 mm  |

|                           |        |
|---------------------------|--------|
| <b>блок</b>               | Reel   |
| <b>BD* при 20°C</b>       | 34 bar |
| <b>Мин. радиус изгиба</b> | 50 mm  |
| <b>Длина рулона</b>       | 100 m  |

BD = рабочее давление

### Указания

От 20 °C учитывать коэффициент уменьшения давления.

(Макс. рабочее давление = рабочее давление x коэффициент).

Темп.: 20°C / 30° C / 40°C / 50 °C / 60°C / 70°C / 80°C / 90°C / 100°C / 110°C /120°C

Коэф.: 1,00 / 0,83 / 0,72 / 0,64 / 0,57 / 0,52 / 0,47 / 0,44 / 0,36 / 0,32 / 0,28