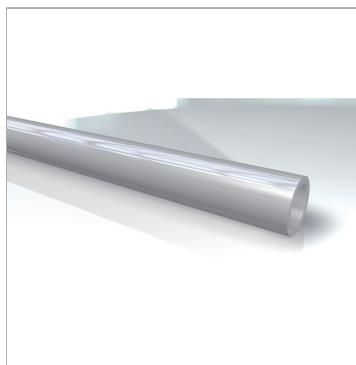


### Характеристики

<b>Область применения</b>	Управляющие трубопроводы в гидравлических и пневматических системах Автомобильная техника Лабораторная техника и пищевая промышленность
<b>Особые признаки</b>	Стойкость к температурам и атмосферным воздействиям Малый вес
<b>Внутренний слой</b>	Полиамид (РА)
<b>Вставка</b>	нет
<b>Наружный слой</b>	Полиамид (РА)
<b>Цвет</b>	прозрачный
<b>Температура min.</b>	-60 °C
<b>Температура макс.</b>	100 °C
<b>Область температур</b>	Температурные пики до 120°C
<b>Рабочие среды</b>	Минеральное масло Консистентная смазка . Топливо Стойкость к водным растворам кислот, щелочей и солей



### Информация о продукте

<b>only per spool</b>	✓
<b>Внутренний Ø ном.</b>	5 mm
<b>Наружный Ø ном.</b>	8 mm
<b>Толщина стенок</b>	1.5 mm

<b>ВД* при 20°C</b>	31 bar
<b>блок</b>	Reel
<b>Мин. радиус изгиба</b>	40 mm
<b>Длина рулона</b>	100 m

*ВД = рабочее давление*

### Указания

От 20 °C учитывать коэффициент уменьшения давления.

(Макс. рабочее давление = рабочее давление x коэффициент).

Темп.: 20°C / 30° C / 40°C / 50 °C / 60°C / 70°C / 80°C / 90°C / 100°C / 110°C /120°C

Коэф.: 1,00 / 0,83 / 0,72 / 0,64 / 0,57 / 0,52 / 0,47 / 0,44 / 0,36 / 0,32 / 0,28