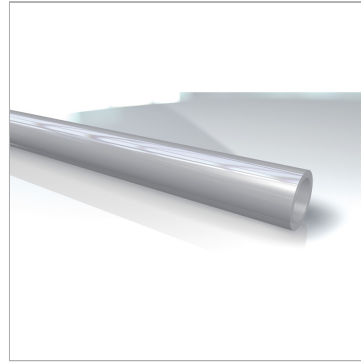


Характеристики

Область применения	Управляющие трубопроводы в гидравлических и пневматических системах Автомобильная техника Лабораторная техника и пищевая промышленность
Особые признаки	Стойкость к температурам и атмосферным воздействиям Малый вес
Внутренний слой	Полиамид (РА)
Вставка	нет
Наружный слой	Полиамид (РА)
Цвет	прозрачный
Температура min.	-60 °C
Температура макс.	100 °C
Область температур	Температурные пики до 120°C
Рабочие среды	Минеральное масло Консистентная смазка . Топливо Стойкость к водным растворам кислот, щелочей и солей



Информация о продукте

only per spool	✓
Внутренний Ø ном.	2.7 mm
Наружный Ø ном.	4 mm
Толщина стенок	0.65 mm

блок	Reel
BD* при 20°C	26 bar
Мин. радиус изгиба	20 mm
Длина рулона	100 m

BD = рабочее давление

Указания

От 20 °C учитывать коэффициент уменьшения давления.

(Макс. рабочее давление = рабочее давление x коэффициент).

Темп.: 20°C / 30° C / 40°C / 50 °C / 60°C / 70°C / 80°C / 90°C / 100°C / 110°C /120°C

Коэф.: 1,00 / 0,83 / 0,72 / 0,64 / 0,57 / 0,52 / 0,47 / 0,44 / 0,36 / 0,32 / 0,28