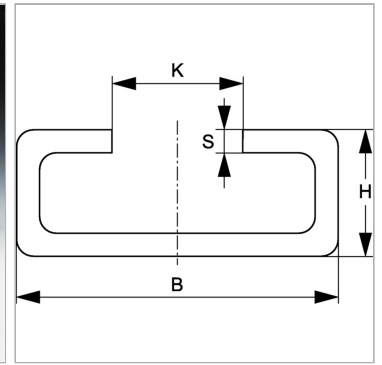
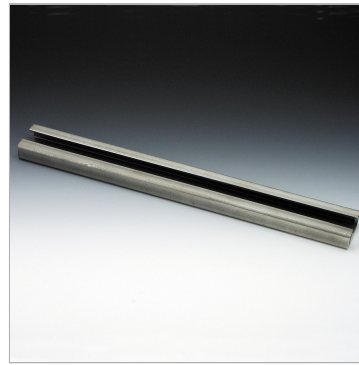


Характеристики

Модель	Для однотрубных хомутов
Серия	Тяжелый
Норма	DIN 3015
Материал	Сталь
Защита поверхности	Гальваническое покрытие



Информация о продукте

B	40 mm
S	5 mm
K	12.5 mm

K	12.5 mm
H	22 mm
Длина	1 m

Описание

Для хомутов размера 1-4 тяжелой серии.