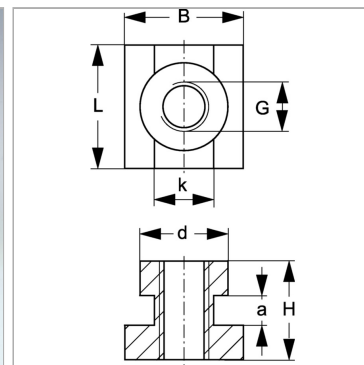


Характеристики

Модель	Для однотрубных хомутов
Серия	Тяжелый
Норма	DIN 3015
Материал	Сталь
Защита поверхности	Гальваническое покрытие



Информация о продукте

Размер хомута	1 - 3
B	24 mm
a	6 mm
G	M 10

K	12 mm
L	25 mm
H	20 mm
d	17.8 mm

Описание

Для хомутов размера 1-4 тяжелой серии.