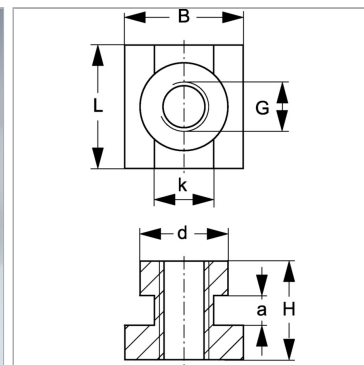


### Характеристики

<b>Модель</b>	Для однотрубных хомутов
<b>Серия</b>	Тяжелый
<b>Норма</b>	DIN 3015
<b>Материал</b>	нержавеющая сталь 1.4571



### Информация о продукте

<b>Размер хомута</b>	1 - 3
<b>B</b>	24 mm
<b>a</b>	6 mm
<b>G</b>	M 10

<b>K</b>	12 mm
<b>L</b>	25 mm
<b>H</b>	20 mm
<b>d</b>	17.8 mm

### Описание

Для хомутов размера 1-4 тяжелой серии.