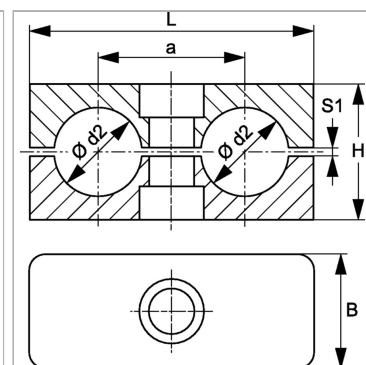


Характеристики

Модель	Двухтрубный хомут
Дополнение к модели	Внутренняя сторона хомута с ребрами
Норма	DIN 3015-3
Температура min.	-30 °C
Температура макс.	90 °C
Материал	Polypropylene (PP)



Информация о продукте

Размер хомута	5
Наружный Ø трубы d2	35 mm
Наружный Ø трубы d1	-
S1	2 mm

a	56 mm
B	30 mm
L	106 mm
H	54 mm

Указания

Для крепления шлангов и кабелей рекомендуется использовать хомуты с гладкой внутренней поверхностью. Монтаж выполняется без предварительного натяжения, что уменьшает высоту блока H на размер зазора S1.

Описание

Ребра на внутренней поверхности хомутов гасят удары и вибрации и принимают на себя силы, действующие в осевом направлении трубы. Зазор между половинами вызывает предварительное натяжение трубы.

Указание по заказу

1 шт. = 2 половины хомута