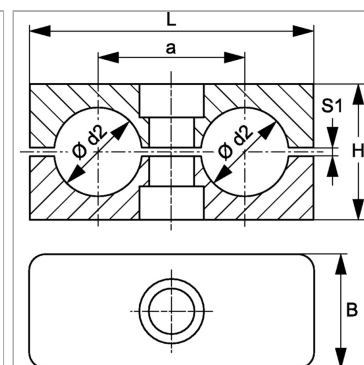


### Характеристики

<b>Модель</b>	Двухтрубный хомут
<b>Дополнение к модели</b>	Внутренняя сторона хомута с ребрами
<b>Норма</b>	DIN 3015-3
<b>Температура min.</b>	-30 °C
<b>Температура макс.</b>	90 °C
<b>Материал</b>	Polypropylene (PP)



### Информация о продукте

<b>Размер хомута</b>	4
<b>Наружный <math>\varnothing</math> трубы d2</b>	30 mm
<b>Наружный <math>\varnothing</math> трубы d2</b>	-
<b>S1</b>	2 mm

<b>B</b>	30 mm
<b>a</b>	45 mm
<b>L</b>	82 mm
<b>H</b>	42 mm

### Указания

Для крепления шлангов и кабелей рекомендуется использовать хомуты с гладкой внутренней поверхностью. Монтаж выполняется без предварительного натяжения, что уменьшает высоту блока H на размер зазора S1.

### Описание

Ребра на внутренней поверхности хомутов гасят удары и вибрации и принимают на себя силы, действующие в осевом направлении трубы. Зазор между половинами вызывает предварительное натяжение трубы.

### Указание по заказу

1 шт. = 2 половины хомута