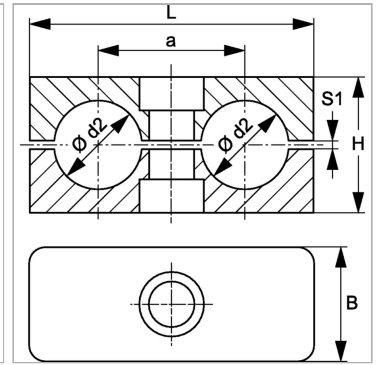


Характеристики

Модель	Двухтрубный хомут
Дополнение к модели	Внутренняя сторона хомута гладкая
Норма	DIN 3015-3
Температура min.	-50 °C
Температура макс.	120 °C
Материал	Натуральный каучук, твердость по Шору 64°/73°



Информация о продукте

Размер хомута	4
Наружный \varnothing трубы d2	28 mm
Наружный \varnothing трубы d1	-
S1	2 mm

B	30 mm
a	45 mm
L	82 mm
H	42 mm

Указания

Для крепления шлангов и кабелей рекомендуется использовать хомуты с гладкой внутренней поверхностью. Монтаж выполняется без предварительного натяжения, что уменьшает высоту блока H на размер зазора S1.

Указание по заказу

1 шт. = 2 половины хомута