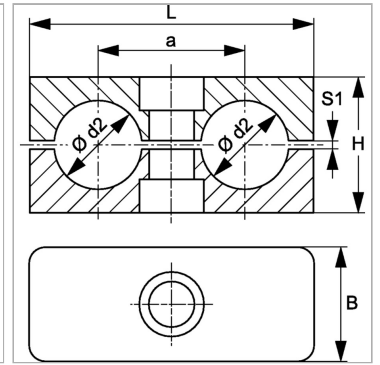


### Характеристики

|                            |                                     |
|----------------------------|-------------------------------------|
| <b>Модель</b>              | Двухтрубный хомут                   |
| <b>Дополнение к модели</b> | Внутренняя сторона хомута с ребрами |
| <b>Норма</b>               | DIN 3015-3                          |
| <b>Температура min.</b>    | -30 °C                              |
| <b>Температура макс.</b>   | 90 °C                               |
| <b>Материал</b>            | Polypropylene (PP)                  |



### Информация о продукте

|   |        |
|---|--------|
| <b>Размер хомута</b>                              | 3      |
| <b>Наружный <math>\varnothing</math> трубы d2</b> | 22 mm  |
| <b>Наружный <math>\varnothing</math> трубы d2</b> | -      |
| <b>S1</b>   | 1.6 mm |

|          |       |
|----------|-------|
| <b>a</b> | 36 mm |
| <b>B</b> | 30 mm |
| <b>L</b> | 67 mm |
| <b>H</b> | 37 mm |

### Указания

Для крепления шлангов и кабелей рекомендуется использовать хомуты с гладкой внутренней поверхностью. Монтаж выполняется без предварительного натяжения, что уменьшает высоту блока H на размер зазора S1.

### Описание

Ребра на внутренней поверхности хомутов гасят удары и вибрации и принимают на себя силы, действующие в осевом направлении трубы. Зазор между половинами вызывает предварительное натяжение трубы.

### Указание по заказу

1 шт. = 2 половины хомута