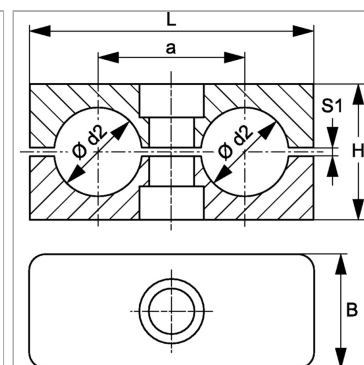


Характеристики

Модель	Двухтрубный хомут
Дополнение к модели	Внутренняя сторона хомута с ребрами
Норма	DIN 3015-3
Температура min.	-30 °C
Температура макс.	90 °C
Материал	Polypropylene (PP)



Информация о продукте

Размер хомута	2
Наружный \varnothing трубы d2	16 mm
Наружный \varnothing трубы d2	5/8"
S1	1.2 mm

B	30 mm
a	29 mm
L	53 mm
H	26 mm

Указания

Для крепления шлангов и кабелей рекомендуется использовать хомуты с гладкой внутренней поверхностью. Монтаж выполняется без предварительного натяжения, что уменьшает высоту блока H на размер зазора S1.

Описание

Ребра на внутренней поверхности хомутов гасят удары и вибрации и принимают на себя силы, действующие в осевом направлении трубы. Зазор между половинами вызывает предварительное натяжение трубы.

Указание по заказу

1 шт. = 2 половины хомута