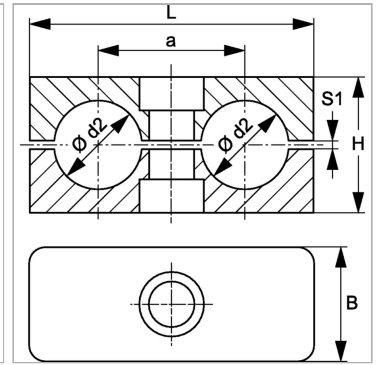


### Характеристики

<b>Модель</b>	Двухтрубный хомут
<b>Дополнение к модели</b>	Внутренняя сторона хомута гладкая
<b>Норма</b>	DIN 3015-3
<b>Температура min.</b>	-50 °C
<b>Температура макс.</b>	120 °C
<b>Материал</b>	Натуральный каучук, твердость по Шору 64°/73°



### Информация о продукте

<b>Размер хомута</b>	2
<b>Наружный <math>\varnothing</math> трубы d2</b>	12.7 mm
<b>Наружный <math>\varnothing</math> трубы d2</b>	1/2"
<b>S1</b>	1.2 mm

<b>a</b>	29 mm
<b>B</b>	30 mm
<b>L</b>	53 mm
<b>H</b>	26 mm

### Указания

Для крепления шлангов и кабелей рекомендуется использовать хомуты с гладкой внутренней поверхностью. Монтаж выполняется без предварительного натяжения, что уменьшает высоту блока H на размер зазора S1.

### Указание по заказу

1 шт. = 2 половины хомута