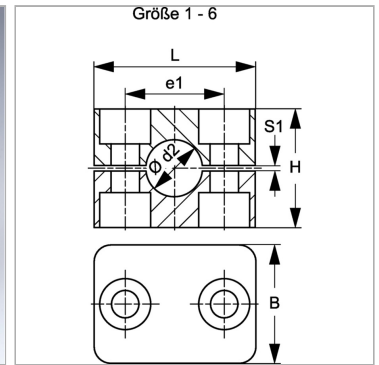
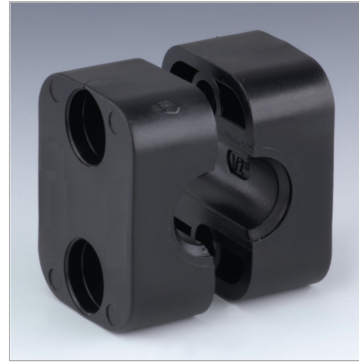


Характеристики

| | |
|----------------------------|---|
| Модель | Однотрубный хомут |
| Дополнение к модели | Внутренняя сторона хомута гладкая |
| Серия | Легкий |
| Норма | DIN 3015-1 |
| Температура min. | -50 °C |
| Температура макс. | 120 °C |
| Материал | Натуральный каучук, твердость по Шору 64°/73° |



Информация о продукте

| | |
|----------------------------|--------|
| Наружный Ø трубы d2 | 32 mm |
| Наружный Ø трубы d1 | 1.1/4" |
| Размер хомута | 5 |
| S1 | 1.2 mm |

| | |
|-----------|--------|
| S1 | 1.2 mm |
| e1 | 52 mm |
| L | 70 mm |
| H | 58 mm |

Описание

Ребра на внутренней поверхности хомутов гасят удары и вибрации и принимают на себя силы, действующие в осевом направлении трубы. Зазор между половинами вызывает предварительное натяжение трубы.

Указание по заказу

1 шт. = 2 половины хомута