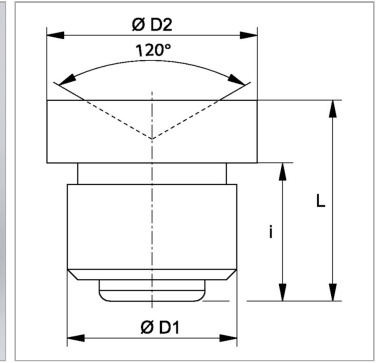


## Воронкообразный смазочный ниппель, с запрессовываемой цапфой

Обновлено: 04.30.24

### Характеристики

<b>Соединение 1</b>	Запрессовываемая цапфа
<b>Соединение 2</b>	Смазочный ниппель
<b>Модель</b>	Воронкообразный смазочный ниппель
<b>Дополнение к модели</b>	Для запрессовывания с гладкой цапфой
<b>Конструкция</b>	прямые
<b>Норма</b>	DIN 3405
<b>Материал</b>	Сталь
<b>Защита поверхности</b>	Гальваническое покрытие



### Информация о продукте

<b><math>\varnothing D2</math></b>	10 mm
<b><math>\varnothing D1</math></b>	8 mm

<b><math>i</math></b>	6.5 mm
<b><math>L</math></b>	9.5 mm