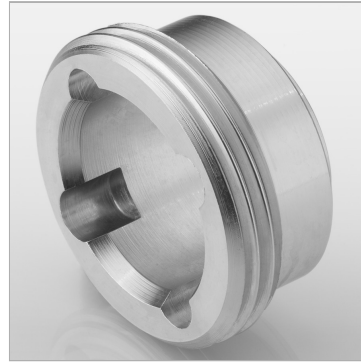


Характеристики

Дополнительная информация	Der angegebene Betriebsdruck bezieht sich nur auf die Kupplung und ist abhängig von den gewählten Anschlussarten.
----------------------------------	---

Материал	Сталь
-----------------	-------

Защита поверхности	Гальваническое покрытие
---------------------------	-------------------------



Информация о продукте

DN*	31
------------	----

Типоразмер	1.1/4"
-------------------	--------

DN = номинальный диаметр, номинальный внутренний диаметр

Указания

Для того чтобы предотвратить отвинчивание шестигранной гайки в результате вибрации, ее необходимо крепко затянуть гаечным ключом.

Описание

Эта муфта была сконструирована специально для тяжелых условий эксплуатации и отличается устойчивостью к сильным вибрациям и высокому давлению. В случае износа можно заменить внутренние детали (возможность ремонта).

Дополнительная информация

Der angegebene Betriebsdruck bezieht sich nur auf die Kupplung und ist abhängig von den gewählten Anschlussarten.