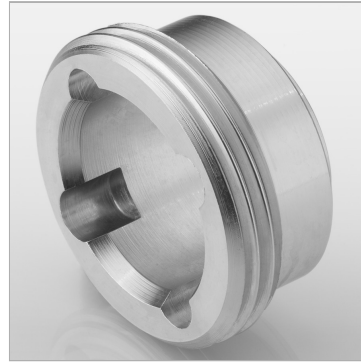


### Характеристики

<b>Дополнительная информация</b>	Der angegebene Betriebsdruck bezieht sich nur auf die Kupplung und ist abhängig von den gewählten Anschlussarten.
----------------------------------	---

<b>Материал</b>	Сталь
-----------------	-------

<b>Защита поверхности</b>	Гальваническое покрытие
---------------------------	-------------------------



### Информация о продукте

<b>DN*</b>	19
------------	----

<b>Типоразмер</b>	3/4"
-------------------	------

DN = номинальный диаметр, номинальный внутренний диаметр

### Указания

Для того чтобы предотвратить отвинчивание шестигранной гайки в результате вибрации, ее необходимо крепко затянуть гаечным ключом.

### Описание

Эта муфта была сконструирована специально для тяжелых условий эксплуатации и отличается устойчивостью к сильным вибрациям и высокому давлению. В случае износа можно заменить внутренние детали (возможность ремонта).

### Дополнительная информация

Der angegebene Betriebsdruck bezieht sich nur auf die Kupplung und ist abhängig von den gewählten Anschlussarten.